

# COMUNE DI SEGRATE

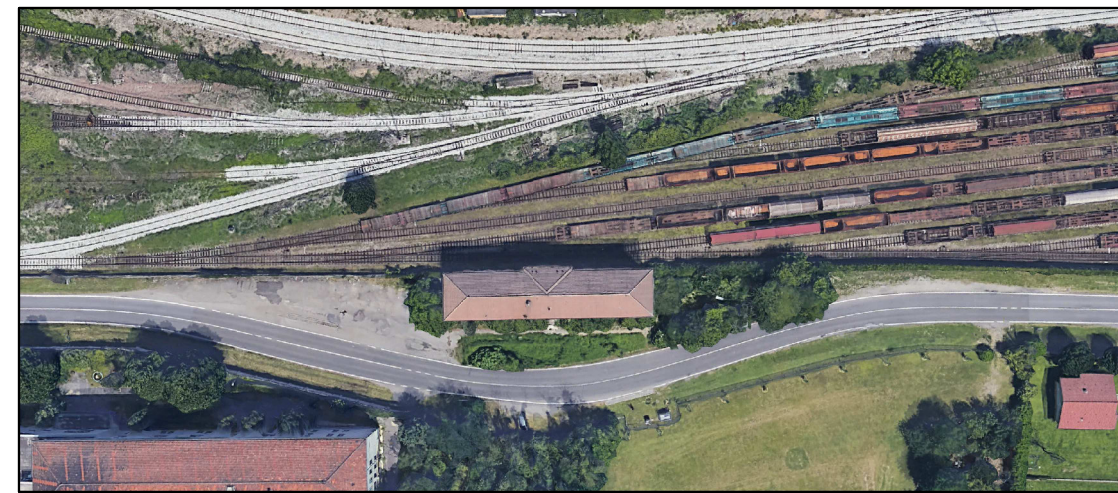
PROVINCIA DI MILANO



OGGETTO: PROGETTO DI RIQUALIFICAZIONE URBANA MEDIANTE L'ABBATTIMENTO E LA RICOSTRUZIONE DI UN EDIFICIO DA DESTINARE AD ATTIVITA' RICETTIVA

COMMITENZA: LEMI srl con sede in Piazza Mellusi - 82030 TORRECUSO (BN)

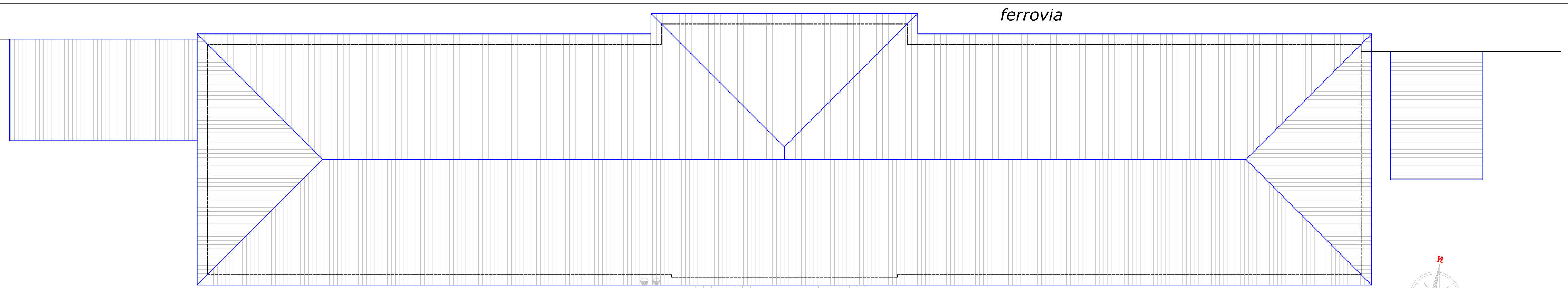
UBICAZIONE: VIA RIVOLTANA 98 Segrate (MI)



PROGETTO PRELIMINARE     PROGETTO DEFINITIVO     PROGETTO ESECUTIVO

STATO DI FATTO	Pianta piano Copertura	Tav 05 c
	Sezione X-X'	SCALA 1:100

Il Committente	Il responsabile del procedimento	I Tecnici
_____	_____	_____



PIANTA PIANO COPERTURA



SEZIONE X-X